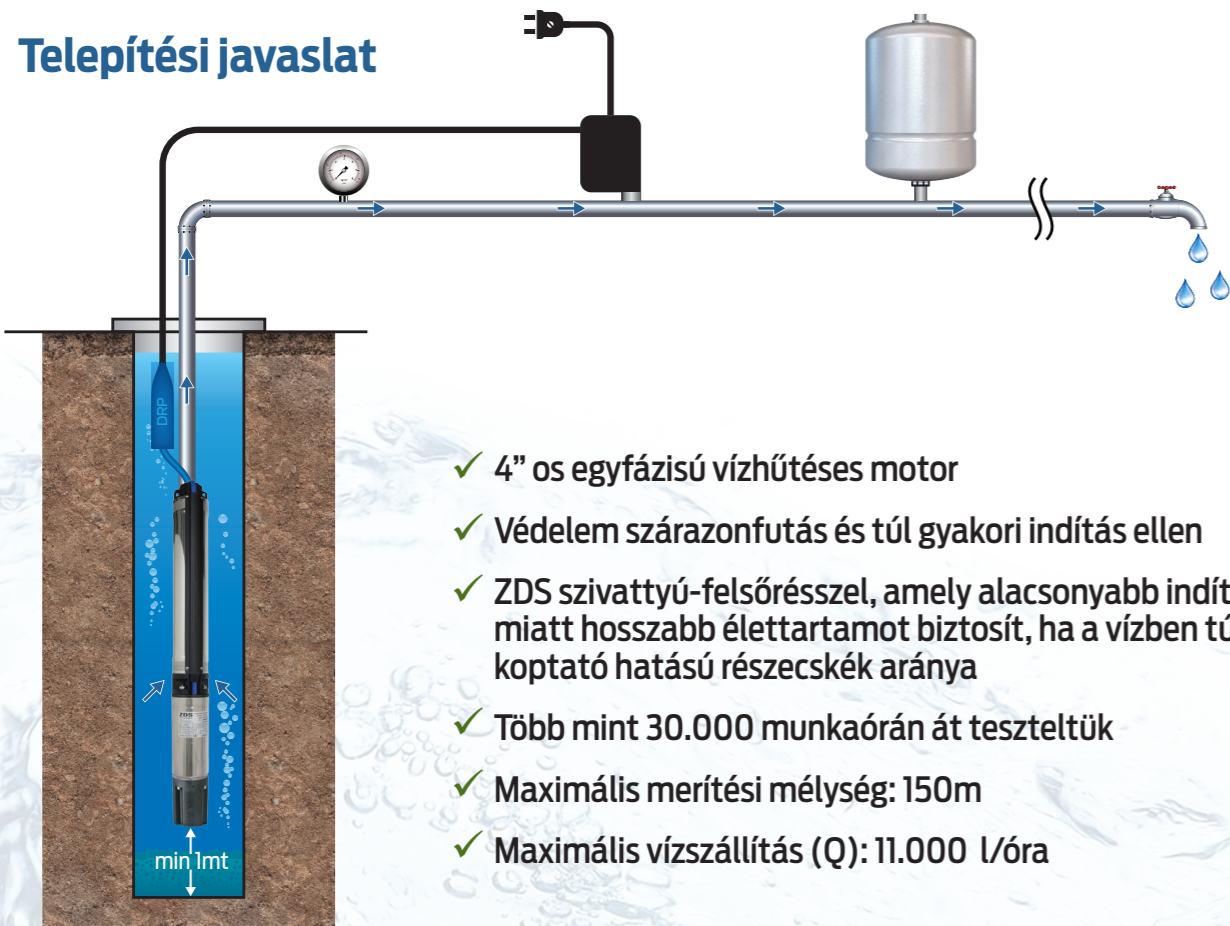
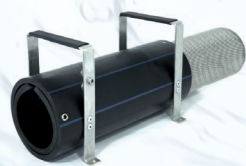


**Telepítési javaslat**



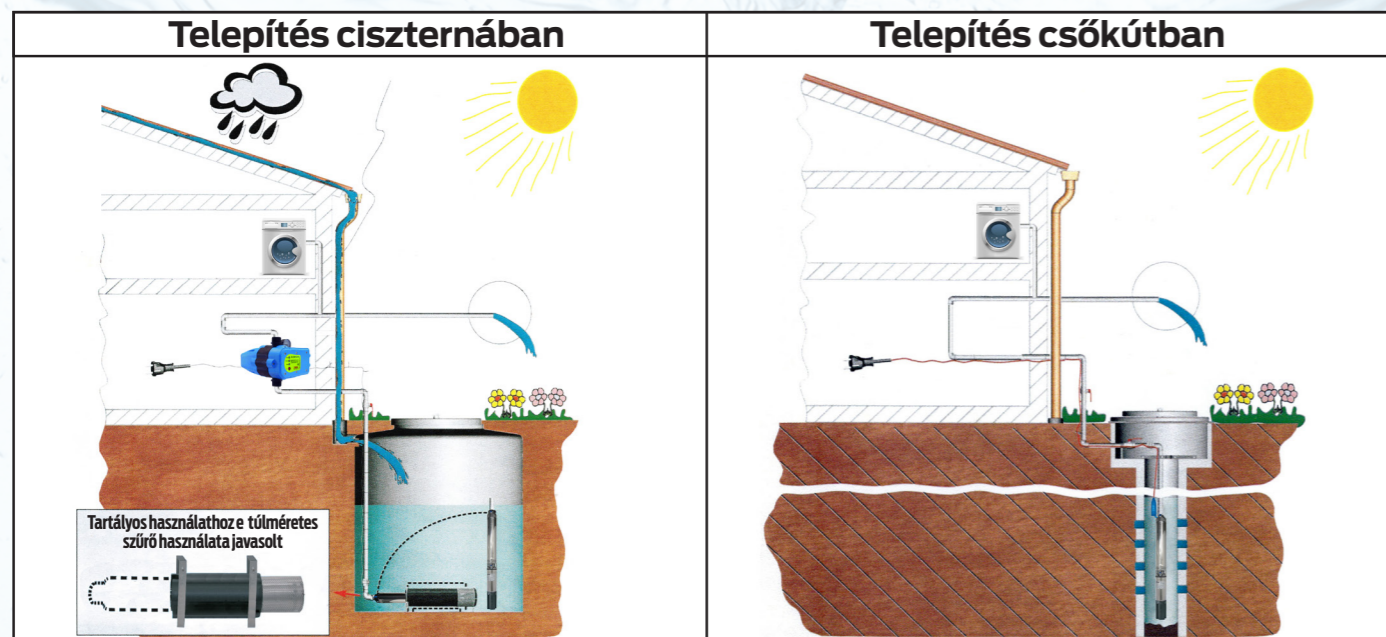
- ✓ 4" os egyfázisú vízhűtéses motor
- ✓ Védelem szárazonfutás és túl gyakori indítás ellen
- ✓ ZDS szivattyú-felsőrésszel, amely alacsonyabb indító nyomatéma miatt hosszabb élettartamot biztosít, ha a vízben túl magas a koptató hatású részecskék aránya
- ✓ Több mint 30.000 munkaórán át teszteltük
- ✓ Maximális merítési mélység: 150m
- ✓ Maximális vízszállítás (Q): 11.000 l/óra

**KIOS-burkolat** az ideális megoldás a csapadékvíz összegyűjtése esetén



A KIOS-burkolat a bűvárszivattyúk egyszerű vízszintes beépítését teszi lehetővé. Biztosítja a motor megfelelő hűtését, illetve nagyméretű szűrője megakadályozza a szivattyú kisebb kövek vagy levelek miatti megszorulását. A KIOS-burkolatot a víztároló aljára rögzíthetjük; mozgathatót fűlek teszik könnyűvé.

Típus	Ár (Ft)	Kód	Hossz (mm)	Magasság (mm)	Szélesség (mm)	Súly (kg)
KIOSKIT1		081190010	600	180	140	1,4



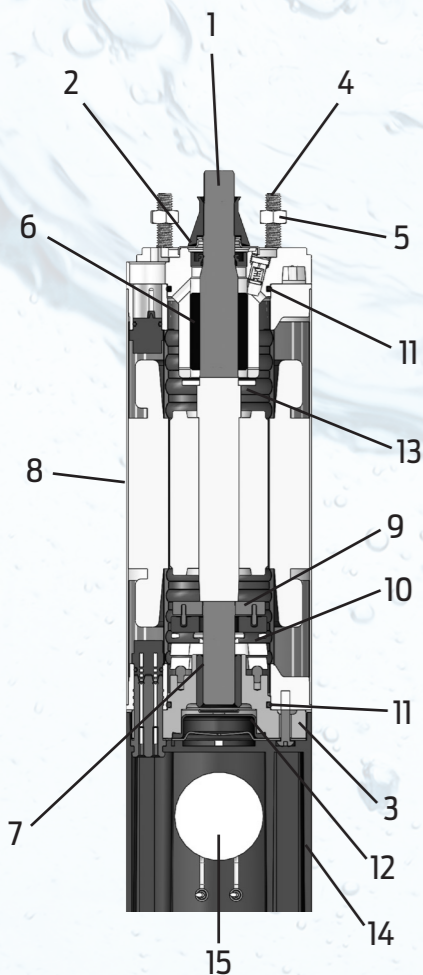
**4"- OS TOKOZOTT MOTOR**  
**SZÁRAZONFUTÁS ELLENI VÉDELEMMEL**

**ZDS**  
pump innovation

A H2 motorok 4"-os szivattyúk működtetésére alkalmas egyfázisú, 4"-os tokozott motorok. Teljes mértékben az olaszországi gyárunkban készülnek magas minőségű, válogatott alapanyagokból, hogy ezáltal az optimális működési teljesítményt és nagyfokú megbízhatóságot biztosítsák.

Tervezésüknek és gyártásuknak köszönhetően a ZDS szivattyú-felsőrészekkel és a ZDS-gyártmányú elektromos eszközökkel – pl. DRP – tökéletes összhangban működnek. A DRP a ZDS-motorokat védi szárazonfutás, túl gyakori újraindítás, túlterhelés és alacsony feszültség ellen.

A H2-es motorok beépített kondenzátorral készülnek, így működtetésükhöz nincs szükség külső indítódobozra. A motor optimális működési hőmérsékletét beépített hővédelme biztosítja. A H2-es nagyon megbízható, könnyű telepíteni és több mint 30.000 munkaóra folyamatos működés közben teszteltük.



Ssz.	Megnevezés	Anyag
1	Tengelyvég	Rozsdamentes acél AISI 304/420
2	Felső tömítés	G20 Öntöttvas – elektroforetikus festéssel
3	Alsó tömítés	G20 Öntöttvas – elektroforetikus festéssel
4	Csap	Rozsdamentes acél AISI 304
5	Anya	Rozsdamentes acél AISI 304
6	Felső csapágó	Grafit HT 204
7	Alsó csapágó	Grafit HT 204
8	Motor palást	Rozsdamentes acél AISI 304
9	Rocking disk	Rozsdamentes acél AISI 304
10	Szegmens	Rozsdamentes acél AISI 304
11	O-gyűrű	NBR
12	Membrán	NBR
13	Hűtőfolyadék	Deszt. víz + fagyálló
14	Kondenzátorház	Technopolimer
15	Kondenzátor	-

**H2** Kétvezetékes egyfázisú motor beépített kondenzátorral és hővédelemmel



50Hz n~2850 min <sup>-1</sup>	H2 - KÉTVEZETÉKES EGYFÁZISÚ VÍZHŰTÉSES. Működtetéshez NEM szükséges indítódoboz													
	Ár	Kód	V	Kábel (m)	Lead telj [kW] [HP]	Nyom [N]	η <sub>n</sub> [min <sup>-1</sup> ]	I <sub>n</sub> [A]	I <sub>start</sub> [A]	η <sub>eff</sub> [%]	Cosφ (P.f)	T <sub>start</sub> T <sub>n</sub>	L [mm]	W [kg]
H2.037		196190010L	220-230	1,5	0,37 0,5	1500	2850	3,0 - 3,1	9,5 - 11,0	58	0,97	0,8 - 0,8	390	9,7
H2.055		196190015L	220-230	1,5	0,55 0,75	1500	2830	4,1 - 4,2	14,2 - 15,7	63	0,99	0,7 - 0,8	417	11,0
H2.075		196190020L	220-230	1,5	0,75 1	1500	2830	5,5 - 5,6	18,0 - 20,3	63	0,99	0,8 - 0,9	434	12,2
H2.110		196190025L	220-230	1,5	1,1 1,5	3000	2840	8,3 - 8,5	29,0 - 31,5	63	0,97	0,8 - 0,8	465	13,5

**Technikai jellemzők:**

- H2 motorok: 0,37 - 1,1 kW
- Tápfeszültség: 220-230V/50Hz
- Tokozott vízűtéses
- Műgyantával hermetikusan lezárt hűtőzsalu
- Vízkenésű radális és nyomó csapágók
- Rozsdaálló anyagok
- Motorba épített hőkioldó automatikus reset funkcióval
- Feszültség-tolerancia: +6%/-10%
- Forgásirány: óra járásával megegyező

- Védelem: IP68
- 4" NEMA standard méretek
- Nyomaték: 1500N, 3000N
- Szigetelési osztály: F
- Környezeti hőmérséklet: 30o C
- Külső hűtőközeg áramlása: min 8cm/mp
- Óránként újraindítható: max 150-szer, egyenlően elosztva
- Beépítés: függőlegesen/vízszintesen, tengely sohasem lehet lefelé
- Maximális merítési mélység: 150 m
- Víz megengedett pH-ja: 6,4-8,0

**H2.DRP** egyfázisú motor beépített kondenzátorral és hővédelemmel

DRP védi a szárazonfutása és túl gyakori újraindítás ellen



50Hz n~2850 min <sup>-1</sup>	H2.DRP KÉTVEZETÉKES EGYFÁZISÚ VÍZHŰTÉSES. Működtetéshez NEM szükséges indítódoboz.													
	Ár	Kód	V	Kábel (m)	Lead telj [kW] [HP]	Nyom [N]	η <sub>n</sub> [min <sup>-1</sup> ]	I <sub>n</sub> [A]	I <sub>start</sub> [A]	η <sub>eff</sub> [%]	Cosφ (P.f)	T <sub>start</sub> T <sub>n</sub>	L [mm]	W [kg]
H2.037.DRP		196190010S	220-230	1,5	0,37 0,5	1500	2850	3,0 - 3,1	9,5 - 11,0	58	0,97	0,8 - 0,8	390	9,7
H2.055.DRP		196190015S	220-230	1,5	0,55 0,75	1500	2830	4,1 - 4,2	14,2 - 15,7	63	0,99	0,7 - 0,8	417	11,0
H2.075.DRP		196190020S	220-230	1,5	0,75 1	1500	2830	5,5 - 5,6	18,0 - 20,3	63	0,99	0,8 - 0,9	434	12,2
H2.110.DRP		196190025S	220-230	1,5	1,1 1,5	3000	2840	8,3 - 8,5	29,0 - 31,5	63	0,97	0,8 - 0,8	465	13,5